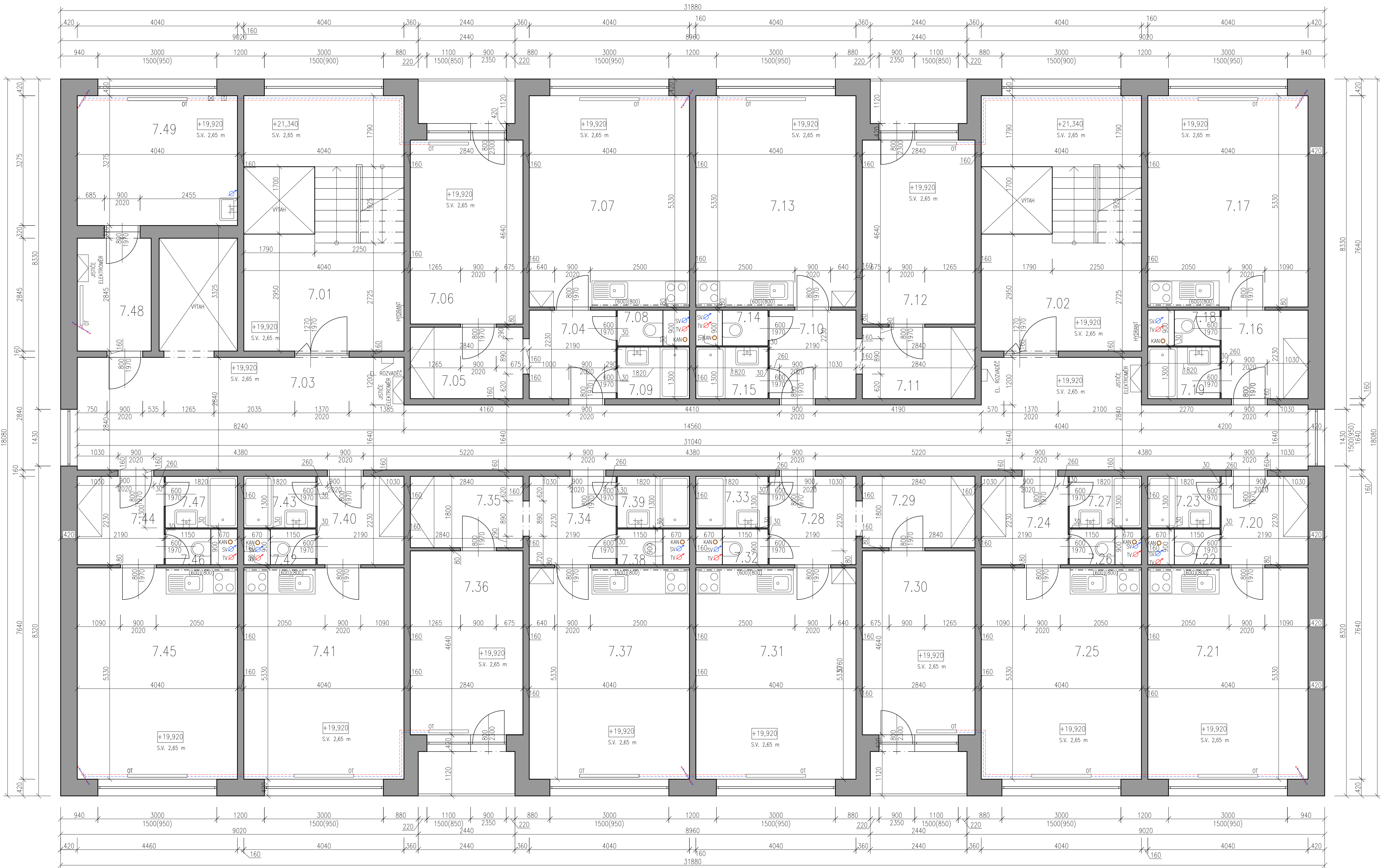


PŮDORYS 7.NP – č. 604



LEGENDA MÍSTNOSTÍ – 7.NP č.p. 604

LEGENDA MÍSTNOSTÍ								
	ČÍSLO MÍSTNOSTI	NÁZEV MÍSTNOSTI	PLOCHA [m2]	SKLADBY PODLAH	PODLAHA	STĚNY	STROP	POZNÁMKA
	7.01	SCHODIŠTĚ	23,19	-	STÁVAJÍCÍ PVC	STÁVAJÍCÍ OMÍTKA + MALBA	STÁVAJÍCÍ OMÍTKA + MALBA	
	7.02	SCHODIŠTĚ	23,19	-	STÁVAJÍCÍ PVC	STÁVAJÍCÍ OMÍTKA + MALBA	STÁVAJÍCÍ OMÍTKA + MALBA	
	7.03	CHODBA	65,87	-	STÁVAJÍCÍ PVC	STÁVAJÍCÍ OMÍTKA + MALBA	STÁVAJÍCÍ OMÍTKA + MALBA	
PLOCHA CELKEM=			112,25					
55	7.04	ZÁDVEŘÍ	5,03	-	STÁVAJÍCÍ PVC	STÁVAJÍCÍ OMÍTKA + MALBA	STÁVAJÍCÍ OMÍTKA + MALBA	
	7.05	CHODBA	5,33	-	STÁVAJÍCÍ PVC	STÁVAJÍCÍ OMÍTKA + MALBA	STÁVAJÍCÍ OMÍTKA + MALBA	
	7.06	LOŽNICE	13,34	-	STÁVAJÍCÍ PVC	STÁVAJÍCÍ OMÍTKA + MALBA	STÁVAJÍCÍ OMÍTKA + MALBA	
	7.07	OBYVACÍ POKOJ + KK	21,61	-	STÁVAJÍCÍ PVC	STÁVAJÍCÍ OMÍTKA + MALBA	STÁVAJÍCÍ OMÍTKA + MALBA	KERAMICKÝ OBKLAD STĚN
	7.08	WC	1,03	-	STÁVAJÍCÍ PVC	STÁVAJÍCÍ OMÍTKA + MALBA	STÁVAJÍCÍ OMÍTKA + MALBA	
	7.09	KOUPELNA	2,37	-	STÁVAJÍCÍ PVC	STÁVAJÍCÍ OMÍTKA + MALBA	STÁVAJÍCÍ OMÍTKA + MALBA	
PLOCHA CELKEM=			48,71					
56	7.10	ZÁDVEŘÍ	5,03	-	STÁVAJÍCÍ PVC	STÁVAJÍCÍ OMÍTKA + MALBA	STÁVAJÍCÍ OMÍTKA + MALBA	
	7.11	CHODBA	5,33	-	STÁVAJÍCÍ PVC	STÁVAJÍCÍ OMÍTKA + MALBA	STÁVAJÍCÍ OMÍTKA + MALBA	
	7.12	LOŽNICE	13,34	-	STÁVAJÍCÍ PVC	STÁVAJÍCÍ OMÍTKA + MALBA	STÁVAJÍCÍ OMÍTKA + MALBA	
	7.13	OBYVACÍ POKOJ + KK	21,61	-	STÁVAJÍCÍ PVC	STÁVAJÍCÍ OMÍTKA + MALBA	STÁVAJÍCÍ OMÍTKA + MALBA	KERAMICKÝ OBKLAD STĚN
	7.14	WC	1,03	-	STÁVAJÍCÍ PVC	STÁVAJÍCÍ OMÍTKA + MALBA	STÁVAJÍCÍ OMÍTKA + MALBA	
	7.15	KOUPELNA	2,37	-	STÁVAJÍCÍ PVC	STÁVAJÍCÍ OMÍTKA + MALBA	STÁVAJÍCÍ OMÍTKA + MALBA	
PLOCHA CELKEM=			48,71					
57	7.16	ZÁDVEŘÍ	5,03	-	STÁVAJÍCÍ PVC	STÁVAJÍCÍ OMÍTKA + MALBA	STÁVAJÍCÍ OMÍTKA + MALBA	
	7.17	OBYVACÍ POKOJ + KK	21,61	-	STÁVAJÍCÍ PVC	STÁVAJÍCÍ OMÍTKA + MALBA	STÁVAJÍCÍ OMÍTKA + MALBA	KERAMICKÝ OBKLAD STĚN
	7.18	WC	1,03	-	STÁVAJÍCÍ PVC	STÁVAJÍCÍ OMÍTKA + MALBA	STÁVAJÍCÍ OMÍTKA + MALBA	
	7.19	KOUPELNA	2,37	-	STÁVAJÍCÍ PVC	STÁVAJÍCÍ OMÍTKA + MALBA	STÁVAJÍCÍ OMÍTKA + MALBA	
PLOCHA CELKEM=			30,04					
58	7.20	ZÁDVEŘÍ	5,03	-	STÁVAJÍCÍ PVC	STÁVAJÍCÍ OMÍTKA + MALBA	STÁVAJÍCÍ OMÍTKA + MALBA	
	7.21	OBYVACÍ POKOJ + KK	21,61	-	STÁVAJÍCÍ PVC	STÁVAJÍCÍ OMÍTKA + MALBA	STÁVAJÍCÍ OMÍTKA + MALBA	KERAMICKÝ OBKLAD STĚN
	7.22	WC	1,03	-	STÁVAJÍCÍ PVC	STÁVAJÍCÍ OMÍTKA + MALBA	STÁVAJÍCÍ OMÍTKA + MALBA	
	7.23	KOUPELNA	2,37	-	STÁVAJÍCÍ PVC	STÁVAJÍCÍ OMÍTKA + MALBA	STÁVAJÍCÍ OMÍTKA + MALBA	
PLOCHA CELKEM=			30,04					
59	7.24	ZÁDVEŘÍ	5,03	-	STÁVAJÍCÍ PVC	STÁVAJÍCÍ OMÍTKA + MALBA	STÁVAJÍCÍ OMÍTKA + MALBA	
	7.25	OBYVACÍ POKOJ + KK	21,61	-	STÁVAJÍCÍ PVC	STÁVAJÍCÍ OMÍTKA + MALBA	STÁVAJÍCÍ OMÍTKA + MALBA	KERAMICKÝ OBKLAD STĚN
	7.26	WC	1,03	-	STÁVAJÍCÍ PVC	STÁVAJÍCÍ OMÍTKA + MALBA	STÁVAJÍCÍ OMÍTKA + MALBA	
	7.27	KOUPELNA	2,37	-	STÁVAJÍCÍ PVC	STÁVAJÍCÍ OMÍTKA + MALBA	STÁVAJÍCÍ OMÍTKA + MALBA	
PLOCHA CELKEM=			30,04					
60	7.28	ZÁDVEŘÍ	5,03	-	STÁVAJÍCÍ PVC	STÁVAJÍCÍ OMÍTKA + MALBA	STÁVAJÍCÍ OMÍTKA + MALBA	
	7.29	CHODBA	5,33	-	STÁVAJÍCÍ PVC	STÁVAJÍCÍ OMÍTKA + MALBA	STÁVAJÍCÍ OMÍTKA + MALBA	
	7.30	LOŽNICE	13,34	-	STÁVAJÍCÍ PVC	STÁVAJÍCÍ OMÍTKA + MALBA	STÁVAJÍCÍ OMÍTKA + MALBA	
	7.31	OBYVACÍ POKOJ + KK	21,61	-	STÁVAJÍCÍ PVC	STÁVAJÍCÍ OMÍTKA + MALBA	STÁVAJÍCÍ OMÍTKA + MALBA	KERAMICKÝ OBKLAD STĚN
	7.32	WC	1,03	-	STÁVAJÍCÍ PVC	STÁVAJÍCÍ OMÍTKA + MALBA	STÁVAJÍCÍ OMÍTKA + MALBA	
61	7.33	KOUPELNA	2,37	-	STÁVAJÍCÍ PVC	STÁVAJÍCÍ OMÍTKA + MALBA	STÁVAJÍCÍ OMÍTKA + MALBA	
	PLOCHA CELKEM=			48,71				
61	7.34	ZÁDVEŘÍ	5,03	-	STÁVAJÍCÍ PVC	STÁVAJÍCÍ OMÍTKA + MALBA	STÁVAJÍCÍ OMÍTKA + MALBA	
	7.35	CHODBA	5,33	-	STÁVAJÍCÍ PVC	STÁVAJÍCÍ OMÍTKA + MALBA	STÁVAJÍCÍ OMÍTKA + MALBA	
	7.36	LOŽNICE	13,34	-	STÁVAJÍCÍ PVC	STÁVAJÍCÍ OMÍTKA + MALBA	STÁVAJÍCÍ OMÍTKA + MALBA	
	7.37	OBYVACÍ POKOJ + KK	21,61	-	STÁVAJÍCÍ PVC	STÁVAJÍCÍ OMÍTKA + MALBA	STÁVAJÍCÍ OMÍTKA + MALBA	KERAMICKÝ OBKLAD STĚN
	7.38	WC	1,03	-	STÁVAJÍCÍ PVC	STÁVAJÍCÍ OMÍTKA + MALBA	STÁVAJÍCÍ OMÍTKA + MALBA	
62	7.39	KOUPELNA	2,37	-	STÁVAJÍCÍ PVC	STÁVAJÍCÍ OMÍTKA + MALBA	STÁVAJÍCÍ OMÍTKA + MALBA	
	PLOCHA CELKEM=			48,71				
62	7.40	ZÁDVEŘÍ	5,03	-	STÁVAJÍCÍ PVC	STÁVAJÍCÍ OMÍTKA + MALBA	STÁVAJÍCÍ OMÍTKA + MALBA	
	7.41	OBYVACÍ POKOJ + KK	21,61	-	STÁVAJÍCÍ PVC	STÁVAJÍCÍ OMÍTKA + MALBA	STÁVAJÍCÍ OMÍTKA + MALBA	KERAMICKÝ OBKLAD STĚN
	7.42	WC	1,03	-	STÁVAJÍCÍ PVC	STÁVAJÍCÍ OMÍTKA + MALBA	STÁVAJÍCÍ OMÍTKA + MALBA	
	7.43	KOUPELNA	2,37	-	STÁVAJÍCÍ PVC	STÁVAJÍCÍ OMÍTKA + MALBA	STÁVAJÍCÍ OMÍTKA + MALBA	
PLOCHA CELKEM=			30,04					
63	7.44	ZÁDVEŘÍ	5,03	-	STÁVAJÍCÍ PVC	STÁVAJÍCÍ OMÍTKA + MALBA	STÁVAJÍCÍ OMÍTKA + MALBA	
	7.45	OBYVACÍ POKOJ + KK	21,61	-	STÁVAJÍCÍ PVC	STÁVAJÍCÍ OMÍTKA + MALBA	STÁVAJÍCÍ OMÍTKA + MALBA	KERAMICKÝ OBKLAD STĚN
	7.46	WC	1,03	-	STÁVAJÍCÍ PVC	STÁVAJÍCÍ OMÍTKA + MALBA	STÁVAJÍCÍ OMÍTKA + MALBA	
	7.47	KOUPELNA	2,37	-	STÁVAJÍCÍ PVC	STÁVAJÍCÍ OMÍTKA + MALBA	STÁVAJÍCÍ OMÍTKA + MALBA	
PLOCHA CELKEM=			30,04					
	7.48	CHODBA	5,74	-	STÁVAJÍCÍ PVC	STÁVAJÍCÍ OMÍTKA + MALBA	STÁVAJÍCÍ OMÍTKA + MALBA	
	7.49	KOMERČNÍ MÍSTNOST	13,23	-	STÁVAJÍCÍ PVC	STÁVAJÍCÍ OMÍTKA + MALBA	STÁVAJÍCÍ OMÍTKA + MALBA	
PLOCHA CELKEM=			18,97					

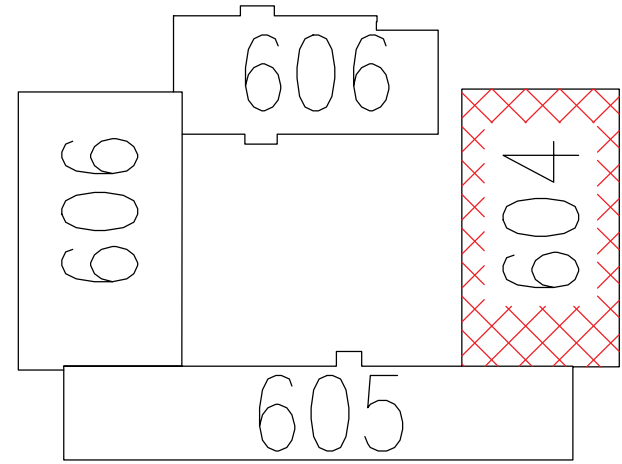
LEGENDA ZNAČENÍ

- STÁVAJÍCÍ VODOVODNÍ VEDENÍ VEDENO POD STŘEPEM V MÍSTNOSTI S VODOMĚRNOU SESTAVOU SVEDENO K PODLAŽE
- STÁVAJÍCÍ VEDENÍ OT
- STÁVAJÍCÍ PŘIPOJOVACÍ POTRUBÍ VNITŘNÍ SPLAŠKOVÉ KANALIZACE
- STÁVAJÍCÍ SVISLÉ ODPADNÍ POTRUBÍ VNITŘNÍ SPLAŠKOVÉ KANALIZACE OSAZENÉ ČISTIČÍ KUSEM V ROVÍNĚ 1 m NAD ČISTOU PODLAHOU
- PŘENOSNÝ HASÍČÍ PŘÍSTROJ
- STÁVAJÍCÍ OTOPIŠNÉ TĚLESA
- STÁVAJÍCÍ OKENNÍ VÝPLŇ OTVORU
- STÁVAJÍCÍ DVEŘNÍ VÝPLŇ OTVORU
- VODOMĚR STUDENÉ VODY
- VODOMĚR TEPLÉ VODY
- STA
- TELEFON


LEGENDA MATERIÁLŮ

- STÁVAJÍCÍ KONSTRUKCE ŽB. PANELE + NA OBALCE BUDOVY TEPELNÁ IZOLACE

SCHEMA OBJEKTU



±0,000 = PRÍZEMÍ
VÝŠKOVÝ SYSTÉM BPV/ SOUŘADNICOVÝ SYSTÉM S-JTSK

 <div>Ing. Tomáš Herman Morašice 18, 671 71 IČ: 03957357 herman@herman.cz, +420 728 022 500</div>		PRŮJ	POS
VEDOUcí PROJEKTANT VYPRACOVAL	Ing. Tomáš Herman Bc. Vojtěch Semerád	RAJTOU A POOPIS	
INVESTOR	Statutární město Frýdek-Místek Radniční 1148, Frýdek 738 01 Frýdek-Místek		
NÁZEV AKCE	ZJEDNODUŠENÁ DOKUMENTACE BYTOVÝCH A NEBYTOVÝCH DOMŮ		
MÍSTO STAVBY	k.ú. Frýdek 634956, p.č. 1437/4	FORMÁT	15 A4
STAVEBNÍ OBJEKT	SO 10 BYTOVÝ DŮM SADOVA Č.P. 604, 605, 606	DATUM	01/2018
ČÁST	D – ZJEDNODUŠENÁ VÝKRESOVÁ DOKUMENTACE	STUPEŇ PD	PASPORT
OBJEKT: PŮDORYS 7.NP – Č.P. 604		VEŠTĚNÍ	Č. VÝKRESU D.19